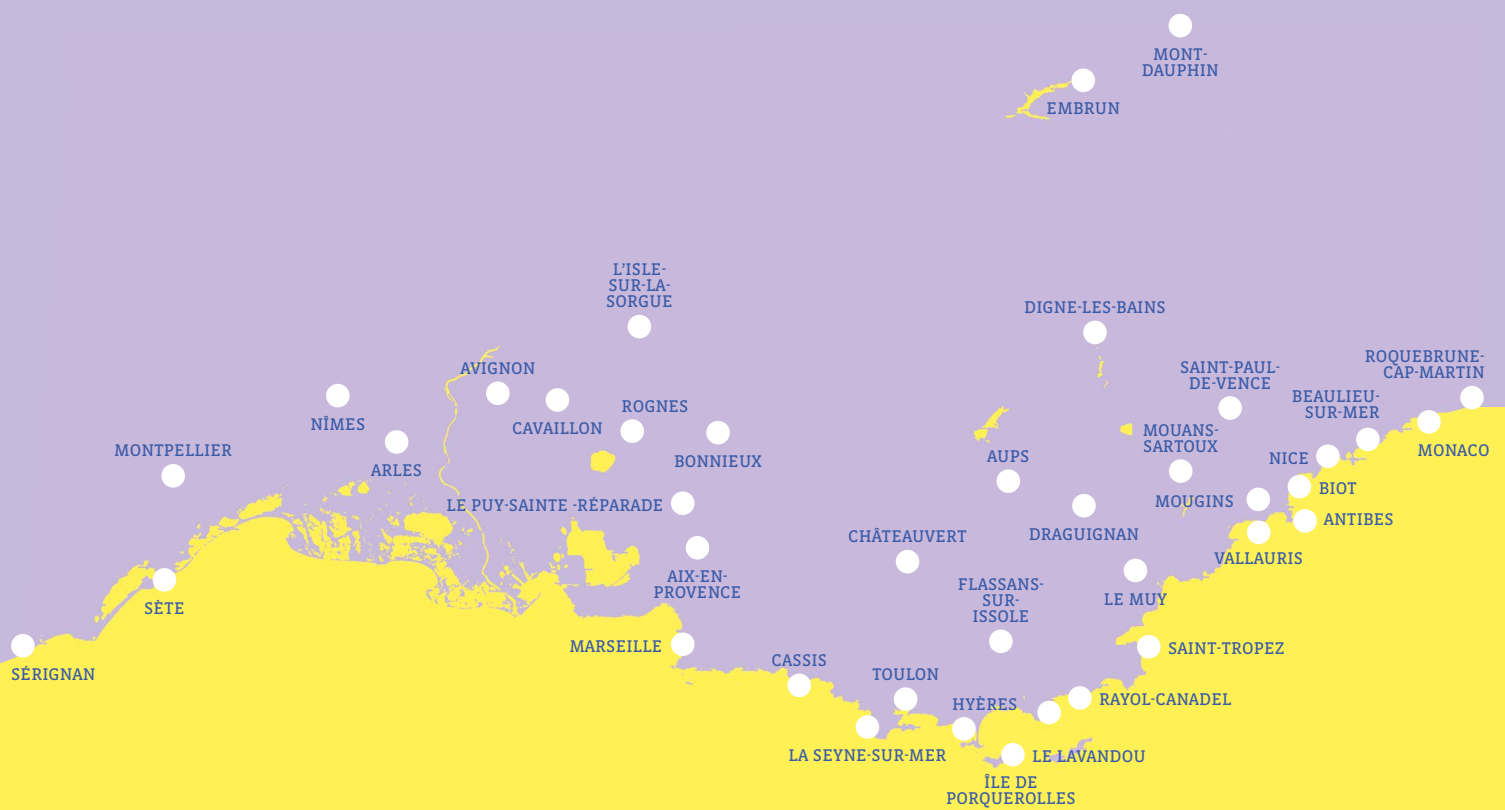


# Plein Sud

## Le guide de l'art contemporain du Sud

[www.pleinsud.art](http://www.pleinsud.art)

@reseau\_plein\_sud



**71 lieux d'art contemporain à parcourir,  
de Sète-Sérignan à Nice-Monaco**

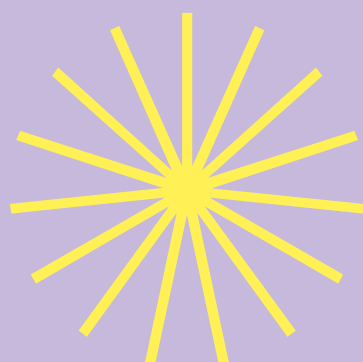
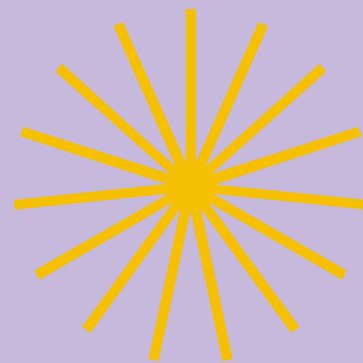
# Le guide Plein Sud

Depuis 2020, le guide Plein Sud invite chaque année les amateurs d'art contemporain et les publics de tous horizons à découvrir les programmations, de juin à octobre, des principaux lieux dédiés aux arts visuels dans le Sud de la France, de Sérignan/Sète à Nice/Monaco.

Offrant une multiplicité de parcours artistiques, paysagers et architecturaux sur le territoire Sud, ce dépliant gratuit est distribué à 100 000 exemplaires, chaque année, de juin à octobre, dans les 71 lieux culturels adhérant au réseau, ainsi que dans les principaux offices de tourisme de la Région Sud et de la partie méridionale de l'Occitanie.

[Cliquez ici](#) pour télécharger le guide digital Plein Sud

Cliquez [ici](#) pour accéder à la liste des 71 lieux d'art membres du réseau Plein Sud, où le guide papier est mis gratuitement à disposition du public



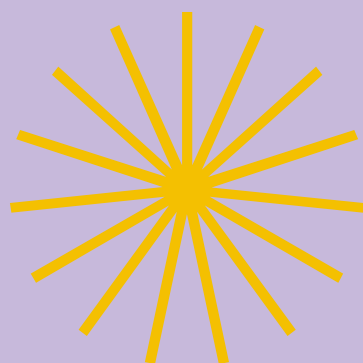
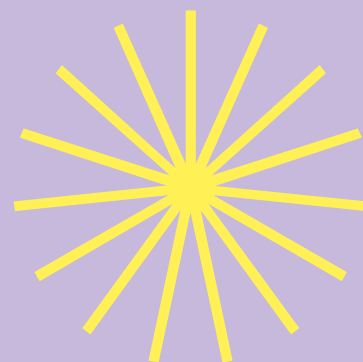
## Ouverture de la saison : le 26 mai 2023

Chaque année, depuis 2020, Les Rencontres Plein Sud marquent l'ouverture de la saison Plein Sud et le lancement du guide Plein Sud. Pour cette quatrième édition du guide, les membres du réseau se sont réunis à la Venet Foundation, au Muy et au Domaine du Muy, dans le Var, le 26 mai 2023.

## Les nouveaux membres en 2023

Les 5 nouvelles structures entrées dans le réseau Plein Sud en 2023 :

- La fondation Lee Ufan, Arles
- Le MAC Marseille
- Le Centre Photographique Marseille
- Le Musée du Niel, Giens
- La fondation Hartung, Antibes



## Le site [pleinsud.art](http://pleinsud.art)

Toute l'année, le site [www.pleinsud.art](http://www.pleinsud.art) rend compte de l'agenda artistique de plus de 70 lieux d'art contemporain et moderne dans Sud de la France. Une carte digitale, des parcours artistiques sélectionnés par thème, par date, par ville ou par thème, et des carnets d'adresses proposés par chaque lieu culturel du réseau (restaurants, hôtels, balades, curiosités...) permettent d'enrichir et d'agrémenter la visite.

# Le réseau Plein Sud, une fédération unique

Plein Sud est un regroupement d'acteurs culturels unis par l'intérêt commun de promouvoir l'art contemporain sur le territoire Sud.

45 membres en 2020, 65 en 2021, 71 en 2023... Le réseau Plein Sud fédère désormais 71 structures dédiées à l'art contemporain et moderne, principalement implantés dans la région Sud et une partie de la région Occitanie.

Cette initiative originale est née d'un appel à se fédérer lancé par la villa Noailles et la fondation Carmignac, au Printemps 2020, en réaction à la crise sanitaire.

Elle a été rendue possible grâce à la volonté de construire un socle culturel commun sur un territoire offrant une immense richesse de musées, de fondations, de centres d'art, de résidences et d'ateliers d'artistes, mais aussi de domaines et de sites aux patrimoines architecturaux et paysagers remarquables.

En décembre 2021, les membres du réseau Plein Sud se sont constitués en association. La présidence de l'association Réseau Plein Sud est assurée par Xavier Rey, ancien directeur des Musées de Marseille et actuellement à la tête du Musée national d'Art moderne à Paris.

Cette mutualisation de structures très variées les unes des autres, tant d'un point de vue de leur programmation que de leur moyen ou de leur taille, accompagne un tourisme de plus en plus orienté vers le secteur culturel, mais aussi un flux d'artistes sur le territoire et des opportunités accrues de monstrosités des œuvres.

Les objectifs du réseau :

- Rendre lisible et mettre en lumière le dynamisme, la richesse et la diversité de l'offre artistique contemporaine et moderne du Sud de la France
- Valoriser des parcours artistiques, un patrimoine et des thématiques commun.e.s
- Fédérer et favoriser les échanges entre les principaux acteurs culturels du Sud de la France, au profit des artistes et du public
- Mutualiser les ressources et faciliter la concertation entre les structures sur les expositions, les actions éducatives et culturelles.

Les modalités d'adhésion :

- Pour rejoindre le réseau, le lieu doit avoir une programmation contemporaine en arts visuels, contemporain ou moderne, et la capacité d'accueillir du public, au moins sur rendez-vous.
- La haute saison du réseau Plein Sud court de Juin à Octobre (période de diffusion du guide). Il est essentiel d'avoir une programmation durant cette période.
- L'adhésion au réseau est de 2000 euros par an.
- Date limite de dépôt des dossiers de candidature pour l'adhésion en 2024 : 1er novembre 2023.
- L'entrée de nouveaux membres dans l'association est votée durant le conseil d'administration de l'association chaque année début janvier.

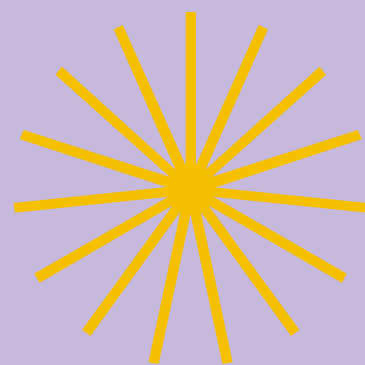
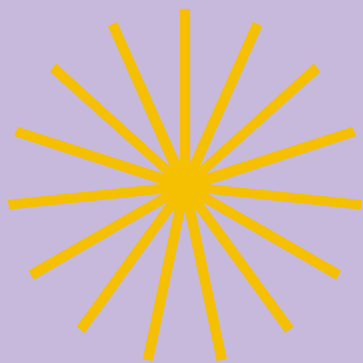
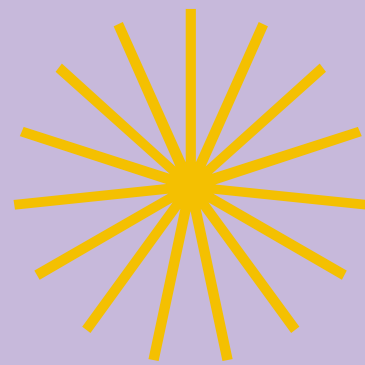
## Suivez-nous !

Actualités, interviews d'artistes, vernissages, programmations... À partir du 26 mai 2023 et jusqu'à la fin octobre, vous pourrez suivre les actualités du réseau Plein Sud sur l'Instagram @reseau\_plein\_sud et en vous inscrivant à notre newsletter sur le site [www.pleinsud.art](http://www.pleinsud.art)

Retrouvez la carte du réseau et la liste des lieux adhérents sur le site : [www.pleinsud.art/fr/lieux](http://www.pleinsud.art/fr/lieux).

## Partenaires et soutiens

LE19M, LA MAISON DES MÉTIERS D'ART DE LA MODE  
LE COMITÉ RÉGIONAL DE TOURISME DE LA RÉGION SUD  
VISIT VAR  
LE COMITÉ RÉGIONAL DE TOURISME DE LA CÔTE D'AZUR  
LA DRAC PROVENCE-ALPES-CÔTE-D'AZUR



# Membres du Réseau Plein Sud

**MRAC OCCITANIE** Sérignan

**CRAC OCCITANIE** Sète

**MUSÉE INTERNATIONAL  
DES ARTS MODESTES –  
MIAM** Sète

**MO.CO. MONTPELLIER  
CONTEMPORAIN**  
Montpellier

**MÉCÈNES DU SUD  
MONTPELLIER-SÈTE-  
BÉZIERS** Montpellier

**CARRÉ D'ART NÎMES**  
Nîmes

**ARLES, LES RENCONTRES  
DE LA PHOTOGRAPHIE**  
Arles

**FONDATION THALIE** Arles

**LEE UFAN ARLES** Arles

**FONDATION VINCENT  
VAN GOGH ARLES** Arles

**LUMA ARLES** Arles

**ÉCOLE NATIONALE  
SUPÉRIEURE DE LA  
PHOTOGRAPHIE** Arles

**COLLECTION LAMBERT  
AVIGNON** Avignon

**LE GRENIER À SEL**  
Avignon

**HÔTELS D'AGAR** Cavaillon

**CAMPREDON ART  
& IMAGE**  
L'Isle-sur-la-Sorgue

**FONDATION VILLA  
DATRIS** L'Isle-sur-la-Sorgue

**BONISSON ART CENTER**  
Rognes

**FONDATION BLACHÈRE**  
Bonnieux

**CHÂTEAU LA COSTE**  
Le Puy-Sainte-Reparate

**GALLIFET** Aix-en-Provence

**3 BIS F** Aix-en-Provence

**FONDATION VASARELY**  
Aix-en-Provence

**MUCEM** Marseille

**CENTRE  
PHOTOGRAPHIQUE  
MARSEILLE – CPM**  
Marseille

**FRICHE DE L'ESCALETTE**  
Marseille

**FRAC SUD – CITÉ DE L'ART  
CONTEMPORAIN** Marseille

**FRÈME – ART-O-RAMA**  
Marseille

**CIRVA** Marseille

**CABANE GEORGINA**  
Marseille

**PAVILLON SOUTHWAY**  
Marseille

**TRIANGLE-ASTÉRIDES**  
Marseille

**MUSÉE D'ART  
CONTEMPORAIN  
DE MARSEILLE [MAC]**  
Marseille

**CENTRE DE LA VIEILLE  
CHARITÉ** Marseille

**MUSÉE CANTINI** Marseille

**FONDATION CAMARGO**  
Cassis

**MUSÉE D'ART DE TOULON  
(MAT)** Toulon

**LE PORT DES CRÉATEURS**  
Toulon

**VILLA TAMARIS**  
La Seyne-sur-mer

**LA BANQUE, MUSÉE  
DES CULTURES  
ET DU PAYSAGE** Hyères

**VILLA NOAILLES** Hyères

**MUSÉE DU NIEL** Hyères

**FONDATION CARMIGNAC**  
île de Porquerolles

**VILLA THÉO** Le Lavandou

**DOMAINE DU RAYOL**  
Rayol-Canadel

**GALERIE LUCAS RATTON**  
Saint-tropez

**CENTRE D'ART  
CONTEMPORAIN  
DE CHÂTEAUVERT**  
Châteauvert

**LA COMMANDERIE  
DE PEYRASSOL**  
Flassans-sur-Issole

**CHÂTEAU DE FABRÈGUES**  
Aups

**HÔTEL DÉPARTEMENTAL  
DES EXPOSITIONS DU  
VAR** Draguignan

**VENET FOUNDATION**  
Le Muy

**MUSÉE GASSENDI**  
Digne-les-Bains

**CAIRN CENTRE D'ART**  
Digne-les-Bains

**LES CAPUCINS** Embrun

**PLACE FORTE  
DE MONT-DAUPHIN**  
Mont-Dauphin

**FONDATION MAEGHT**  
Saint-Paul-de-Vence

**FONDATION CAB**  
Saint-Paul-de-Vence

**ESPACE DE L'ART  
CONCRET – EAC.**  
Mouans-Sartoux

**CENTRE DE LA  
PHOTOGRAPHIE DE  
MOUGINS** Mougins

**MUSÉE NATIONAL PABLO  
PICASSO –  
LA GUERRE ET LA PAIX**  
Vallauris

**FONDATION HARTUNG-  
BERGMAN** Antibes

**MUSÉE NATIONAL  
FERNAND LÉGER** Biot

**MAMAC NICE** Nice

**MUSÉE NATIONAL MARC  
CHAGALL** Nice

**MUSÉE MATISSE** Nice

**LA STATION – ARTIST-  
RUN SPACE** Nice

**VILLA ARSON** Nice

**VILLA KÉRYLOS**  
Beaulieu-sur-Mer

**FRANCIS BACON MB ART  
FOUNDATION** Monaco

**NOUVEAU MUSÉE  
NATIONAL DE MONACO**  
Monaco

**CAP MODERNE, EILEEN  
GRAY ET LE CORBUSIER  
AU CAP-MARTIN**  
Roquebrune-Cap-Martin