

PROJECT ROOM

# ANNE IMHOF

CARRÉ D'ART - NÎMES  
DU 17 OCTOBRE 2014 AU 11 JANVIER 2015

photo Nadine Fraczkowski

Ouvert du mardi au dimanche inclus de 10h à 18h. Entrée libre  
[www.carreartmusee.com](http://www.carreartmusee.com)

Contact presse : Delphine Verrières-Gaultier – Carré d'Art  
Tél : 04 66 76 35 77 – Courriel : [communication@carreartmusee.com](mailto:communication@carreartmusee.com)



# BIOGRAPHIE

Anne Imhof (née en 1978) est une artiste allemande basée à Paris et Francfort.

Elle a étudié à la Städelschule, Frankfurt am Main avec Judith Hopf comme professeur et elle est diplômée de la distinction „Meisterschüler“ avec excellence en 2012.

Depuis elle a exposé ses œuvres internationalement dans des musées et galeries en Europe et à l'étranger, dont : Galerie Francesca Pia, Zürich / Pilar Corrias, Londres / Portikus, Frankfurt / Real Fine Arts, New York / Greene Naftali, New York / MGK, Bâle / Fluxia, Milan / MMK, Frankfurt / SMK Statens Museum of Denmark, Copenhague/ CAPC, Musée d'Art Contemporain, Bordeaux / Lafayette Foundation, Paris.

Sa première exposition personnelle „Parade“, qui s'est déroulée à Portikus à Frankfurt am Main en 2013, se focalisant sur son œuvre performative et présentant une installation avec 4 projections vidéos et une installation sonore, des performances live et des dessins, a été largement reconnue.

En mai 2014, sa pièce „Rage I.,“ a été présentée pour la première fois à la galerie Deborah Schamoni, Munich, puis a été présentée pour la seconde fois sous le titre "RGE II" dans le programme de performance de LIST à Bâle.

Depuis l'automne 2014, elle a un partenariat avec Hessische Kulturstiftung, Allemagne et est actuellement en résidence à la Cité des Arts à Paris.

En janvier 2015, Anne Imhof aura une exposition aux Etats-Unis avec une nouvelle pièce, commandée par Moma Ps1, New York.

---

## PRESENTATION DU PROJECT ROOM

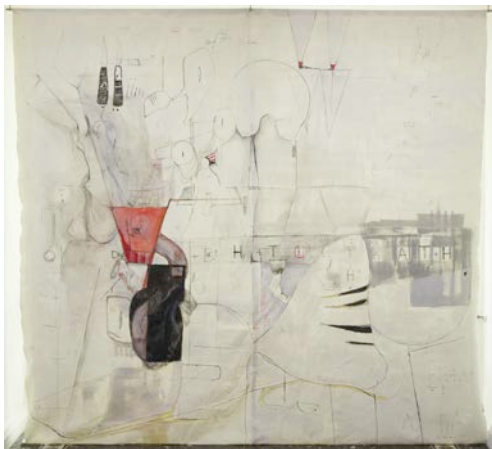
### Commissariat de l'exposition :

**Jean-Marc Prévost, Carré d'Art-Musée, Nîmes**

Anne Imhof pense la performance dans un champ élargi et en particulier dans une perspective prenant en compte sa documentation et les modalités de sa transmission dans une réflexion sur la relation entre public, événement et documentation.

Il en résulte une approche lui conférant différentes formes de visibilité dans le temps et dans l'espace comme le dessin, l'installation ou la vidéo. Ses performances peuvent être pensées comme « re-enactment » dans le sens où elles sont rejouées plusieurs fois dans différents contextes et avec certaines variations.

Pour l'exposition à Carré d'Art à Nîmes, elle travaillera avec 4 performers et collaborateurs, présentant une nouvelle variation élargie des pièces *School of the seven Bells* (2012-en cours) et *Rage* (2014) montrés dans les espaces du musée.



*For Cabinet, For Rage, 2014*  
huile, fusain, crayon, pastel, acrylique  
274 x 300 cm  
Courtesy de l'artiste & Deborah Schamoni, Munich



*Untitled, 2014*  
collage, huile, marqueur, crayon, encre, craie, plâtre  
75,5 x 55,5 cm  
Courtesy de l'artiste & Deborah Schamoni, Munich

# RAGE

Rage traite de systèmes de relations de domination et de soumission, d'extrême lenteur, de ralentissement et de passivité; ces systèmes sont transmis par des dessins composés de motifs structurels dans l'espace. Dans une chambre, une lumière orange absorbe les couleurs, et de la fumée rend visible l'air, la respiration.

Pendant la performance, la chambre se déploie dans des axes de composition augmentant de manière constante, rapide et inclinée, et se développant entre les corps des performeurs et ceux de l'audience.

Au fil du temps qui passe, une image émerge; les relations entre les performeurs se mêlent aux regardeurs.

Le langage - composé de motifs de répétitions et de superpositions - dessine une ligne d'horizon. Il est le cœur invisible de l'œuvre et crée des fils invisibles reliant celui qui parle et celui à qui les mots s'adressent. La superposition des mots, leurs ambiguïtés et leurs anticipations installent une tension constante tout au long de la performance.

L'œuvre est créée pour cinq à sept performeurs. Elle dure entre 2 et 4 heures.

## PERFORMANCES

RGE III & SOTSB, FOSTER-VARIATION

Judi 16 Octobre de 18h30 à 20h30 et Vendredi 17 Octobre de 14h à 17h

De et avec Billy Bultheel, Eva Kruijssen, Lea Welsch, Olga Pedan, Anne Imhof

Texte: Anne Imhof / Leda Bourgogne

*Rage*, Vidéo HD, 2014

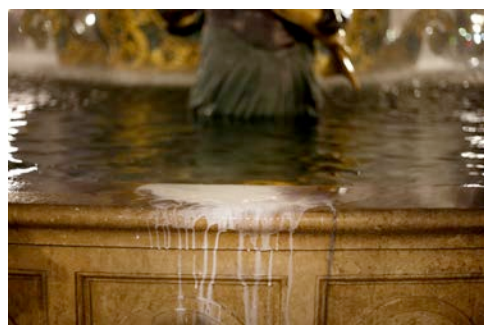
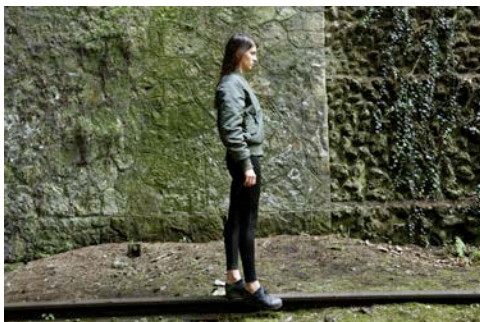
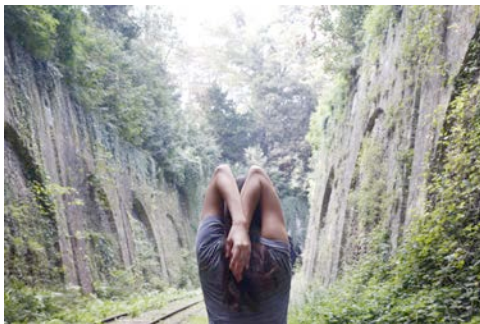
Avec : Franziska Aigner, Olga Pedan, Lea Welsch

Conçue et dirigée par : Anne Imhof

Camera & Edit: Nadine Fraczkowski

Son: Wendelin Schmidt-Ott

Live-son: Billy Bultheel, Anne Imhof



Photos: Nadine Fraczkowski

# ET APRES...

## EXPOSITION TEMPORAIRE A VENIR

---

### **SUZANNE LAFONT**

6 février – 26 avril 2015



Suzanne Lafont (née en 1949) est une des figures les plus importantes de la scène française dont le travail a connu une grande visibilité dès les années 90. Une exposition personnelle lui a été consacrée au Jeu de Paume en 1992 ; elle a exposé dans le Project Room du MOMA de New York la même année et a participé aux Documenta 9 et 10. Elle développe un travail photographique dans un champ élargi où sont convoquées des références au théâtre, à la performance ou au cinéma.

L'exposition à Carré d'Art est une mise en perspective de ses œuvres les plus récentes où elle a travaillé à partir de banques d'images, en mettant en espace le livre de Rem Koolhaas *Guide to Shopping*, réinterprétant *Manipulating the self* de General Idea ou en repensant la relation complexe entre image et langage dans la série *Twin Peaks* de David Lynch.

Commissaire : Jean-Marc Prevost

Carré d'Art. Niveau + 3